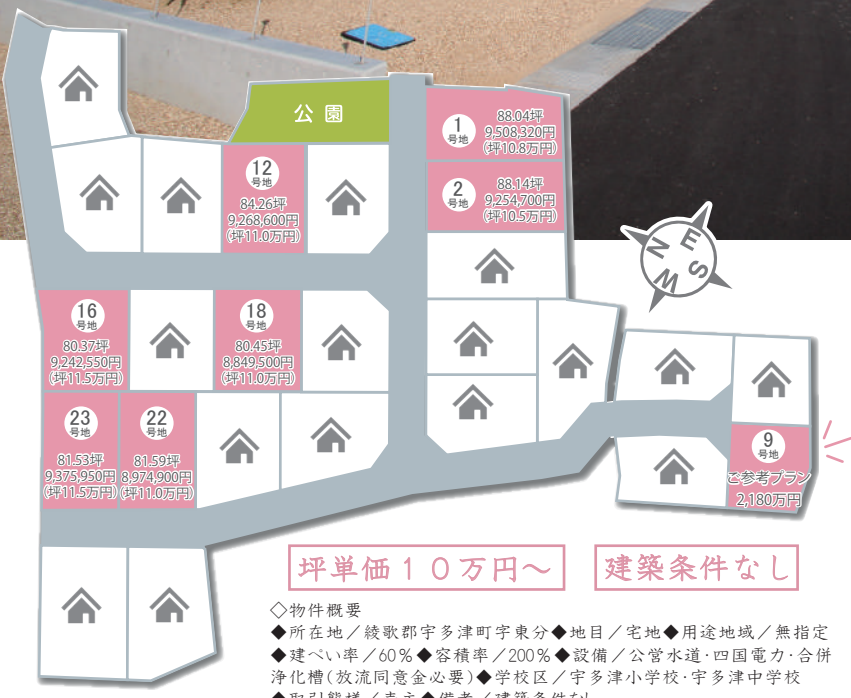


宇多津町 第二期 分譲地

国道11号線へのアクセス良好
讃岐富士を望む閑静な住宅街
家族の夢を叶える分譲地



坪単価10万円～ 建築条件なし

- ◇物件概要
- ◆所在地/綾歌郡宇多津町宇東分◆地目/宅地◆用途地域/無指定
 - ◆建ぺい率/60%◆容積率/200%◆設備/公営水道・四国電力・合併浄化槽(放流同意金必要)◆学校区/宇多津小学校・宇多津中学校
 - ◆取引態様/売主◆備考/建築条件なし



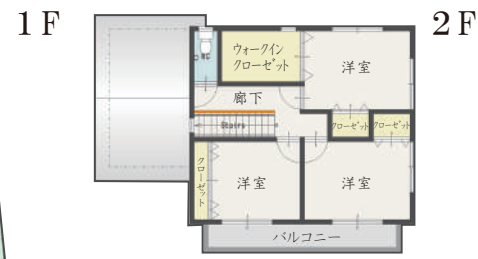
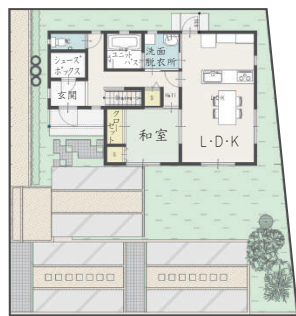
こちらのQRコードを読み取っていただくと
Googleマップでご覧いただけます

9号地ご参考プラン



Room Plan
4LDK

建売住宅では
ございません。
お客様のご要望に
応じてプランを
作成いたします。



◇土地面積: 203.71㎡ (61.62坪)
◇1F: 56.31㎡ ◇2F: 46.37㎡ ◇延床面積: 102.68㎡ (31.06坪)

土地+建物+外構工事込み
2,180万円 (税込)

【2,180万円借入の場合】金利0.8%・3年固定・35年払い
※諸費用別 ボーナス払い…0円 月々59,600円



京都ハウジング株式会社

お問い合わせ e-mail アドレス info@kyoto-housing.co.jp
http://www.kyoto-housing.co.jp

香川県丸亀市浜町3-1

TEL/0877-24-5400

https://www.instagram.com/kyoto_housing/
香川県知事免許 (06) 3398号 (公社) 全日本不動産協会会員