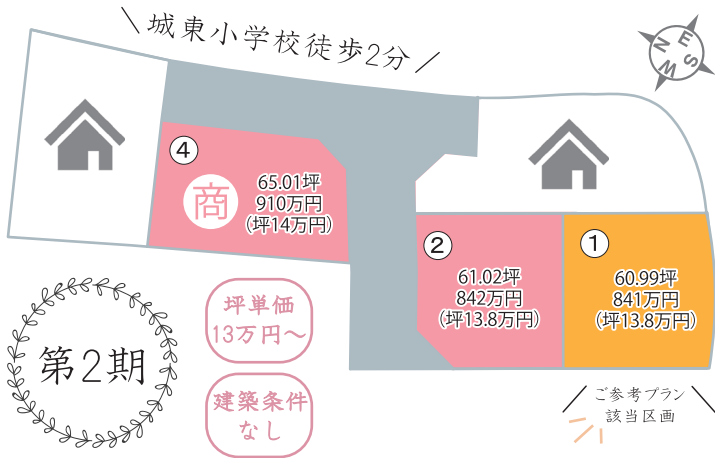


# 丸亀市土器町西にて新規分譲開始！



## 1号地ご参考プラン

- ◇土地面積：201.65㎡ (60.99坪)
- ◇1F床面積：62.11㎡ (18.79坪)
- ◇2F床面積：57.55㎡ (17.41坪)
- ◇延床面積：119.66㎡ (36.20坪)



### 4LDK

※建売住宅ではございません。お客様の要望に応じてプランを作成いたします。

土地+建物+照明器具込み

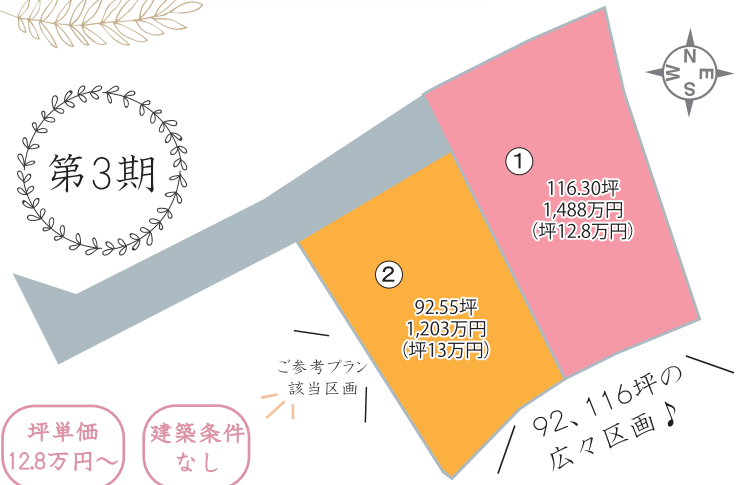
2,540万円 (税込) ※諸費用別

月々お支払い

【2,540万円借入の場合】金利0.8%・3年固定・35年払い

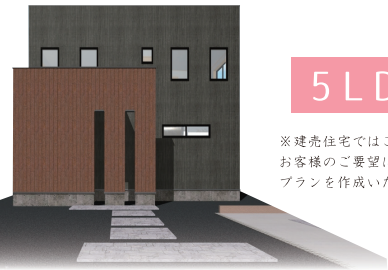
69,400円 ボーナス払い0円

## 第3期



## 2号地ご参考プラン

- ◇土地面積：305.96㎡ (92.55坪)
- ◇1F床面積：66.25㎡ (20.04坪)
- ◇2F床面積：59.62㎡ (18.04坪)
- ◇延床面積：125.87㎡ (38.08坪)



### 5LDK

※建売住宅ではございません。お客様の要望に応じてプランを作成いたします。

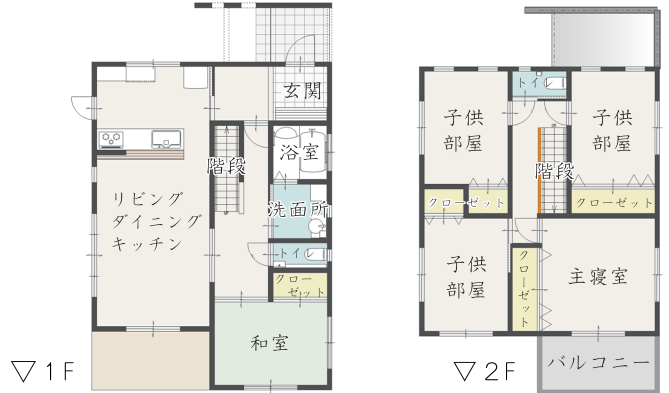
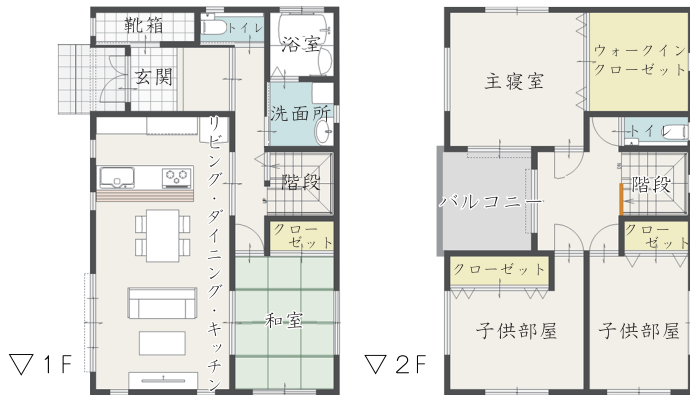
土地+建物+照明器具込み

3,000万円 (税込) ※諸費用別

月々お支払い

【3,000万円借入の場合】金利0.8%・3年固定・35年払い

82,000円 ボーナス払い0円



★周辺施設が充実しており  
住みやすい環境です♪

★学校近く、お子様の通学も安心！



●第2期分譲地  
こちらのQRコードを  
読み取っていただきと  
Googleマップで  
ご覧いただけます



●第3期分譲地  
こちらのQRコードを  
読み取っていただきと  
Googleマップで  
ご覧いただけます

## ～物件概要～

### ◇第2期

- ◆所在地／丸亀市土器町西5丁目
- ◆地目／宅地
- ◆用途地域／第1種中高層住居専用
- ◆建ぺい率／60% ◆容積率／200%
- ◆設備／公営水道・四国電力・下水道(受益者負担金必要)
- ◆学区／市立城東小学校・丸亀市立東中学校
- ◆取引態様／代理 ◆備考／建築条件なし

### ◇第3期

- ◆所在地／丸亀市土器町西7丁目
- ◆地目／田(造成工事完了後宅地)
- ◆用途地域／第1種低層住居専用
- ◆建ぺい率／50% ◆容積率／80%
- ◆設備／公営水道・四国電力・下水道(受益者負担金必要)
- ◆学区／市立城東小学校・丸亀市立東中学校
- ◆取引態様／代理 ◆備考／建築条件なし



京都ハウジング株式会社

お問い合わせ e-mail アドレス info@kyoto-housing.co.jp  
http://www.kyoto-housing.co.jp

香川県丸亀市浜町 3-1

TEL/0877-24-5400

https://www.instagram.com/kyoto\_housing/  
香川県知事免許 (06) 3398 号 (公社) 全日本不動産協会会員